

Notre profil. En tant qu'organisation faîtière sans but commercial et indépendante politiquement, la SATW rassemble des personnes, des institutions et des sociétés suisses actives dans les sciences techniques, leur application et leur promotion.

Notre ambition. La SATW soutient la technique pour le bien de la société et se mobilise pour que la technique soit mieux comprise.

Notre mission. La SATW organise des manifestations, publie des études et périodiques, organise des visites, exprime son opinion sur des questions actuelles et soutient les activités d'autres organisations.



Identification précoce

Ethique

Dialogue

Nous soutenons l'application des connaissances scientifiques dans les services économiques.

La SATW organise régulièrement des manifestations publiques et professionnelles. Par le biais d'une initiative nommée «Transferekolleg», elle encourage le transfert de connaissances et d'expériences entre les chercheurs des hautes écoles et les développeurs du secteur de l'industrie. Elle finance dans une faible mesure des projets promis au succès. Sa réunion de travail annuelle est l'occasion de dispenser des conseils spécifiques et de fournir un cadre pour l'échange ouvert.

Nous examinons les conditions nécessaires à la réussite d'une innovation.

En menant des études dans divers pays, la SATW ouvre la voie à l'amélioration des conditions générales pour l'innovation. Elle a par exemple analysé le système d'innovation de la Finlande et en a déduit des recommandations pour la Suisse qu'elle a présentées à l'opinion publique avant leur mise en application dans le monde des sciences, de l'économie et de l'administration publique.

Nous soutenons la compréhension de la technique.

La SATW édite «Technoscope», un magazine technique pour les jeunes. Chaque numéro se penche sur un thème central (ex.: l'utilisation de la technique dans le sport). Les jeunes sont sensibilisés aux sujets techniques via un mélange d'informations et de divertissement. Le magazine paraît en allemand, français et italien et est distribué dans les écoles suisses. L'abonnement est gratuit.

Nous relierons les organisations entre-elles.

En 2005, la SATW a mis sur pied la première Année de la Technique avec sa société membre Swiss Engineering UTS. Plus de soixante associations, hautes écoles et entreprises y ont pris part avec des manifestations combinant technique, sciences et grand public. La SATW octroie aussi à ses organisations membres une contribution financière limitée en faveur de projets de mise en œuvre et de manifestations.

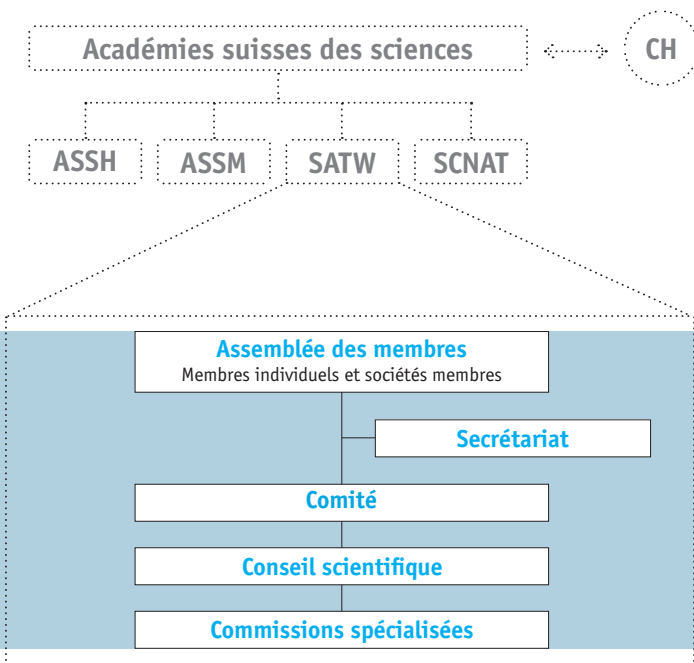
Nous prenons position.

La SATW aborde des questions touchant la société actuelle. Elle a, par exemple, organisé un congrès sur l'alimentation en énergie durable. Elle a résumé de façon concise et compréhensible les connaissances exposées et a diffusé ce rapport. La SATW exprime aussi régulièrement son opinion par le biais de prises de position publiques et de communiqués politiques.

Nous entretenons le dialogue.

La SATW recherche le dialogue avec le grand public. Elle entretient l'échange d'idées entre les disciplines scientifiques et entre les nations. Son réseau d'experts est au service de la collectivité.

Pour nous contacter: info@satw.ch



L'Académie suisse des sciences techniques (SATW) regroupe approximativement 240 membres individuels et 60 sociétés membres. Les membres individuels sont des personnalités éminentes du monde de l'enseignement, de la recherche, de l'économie et de la politique. Ils sont nommés à vie.

Académie suisse des sciences techniques (SATW)
Seidengasse 16
Case postale, 8023 Zurich
Suisse

Téléphone +41 44 226 50 11
Fax +41 44 226 50 19

info@satw.ch
www.satw.ch



Organes

- Le Comité planifie et dirige les activités de l'Académie, il dispose d'un Secrétariat permanent à Zurich.
- Le Conseil scientifique (WBR) assiste le Comité dans les questions de politique scientifique et dans la planification des activités de l'Académie.
- L'Académie a recours à des Commissions dans certains domaines spécialisés. Celles-ci organisent notamment des manifestations et élaborent des études et des recommandations.
 - Commission des sciences biologiques appliquées
 - Commission de l'énergie
 - Commission de l'éthique et de la technique
 - Commission des technologies de l'information et de la communication
 - Lateral Think Tank
 - Commission des nanotechnologies
 - Commission de la technique et de la société

Partenaires

- La SATW et ses académies scientifiques sœurs ASSH, ASSM et SCNAT forment une association stratégique, les «Académies suisses des sciences» (www.academies-suisse.ch). Celle-ci coordonne les activités des académies et assure le contact avec l'association.
- La SATW est en relation étroite avec les universités, EPF, hautes écoles spécialisées et entreprises techniques suisses, l'administration publique et d'autres organisations scientifiques.
- La SATW entretient des contacts avec des académies techniques étrangères. Elle est membre de l'International Council of Academies of Engineering and Technological Sciences (CAETS) et du European Council of Applied Sciences, Technologies and Engineering (Euro-CASE).

Les membres des organes de la SATW travaillent bénévolement.